

お客様の物作りを支援する

プログラムサービス

株式会社 GDL



プログラムサービスとは

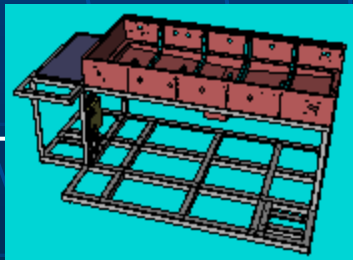
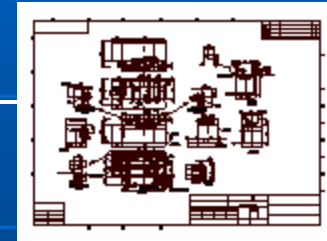
お客様より図面データをお預かりし、MetaCAM 2D/3D CADデータへ変換後、ご提供するサービスです。



今回のデータは私には難しいわ・・・。
GDLに依頼しよ!

図面をFAXやメールで送る

※図面データは、紙図面/DXF/IGES対応しております。
その他データをご希望のお客様は、お気軽にご相談下さい。



MetaCAMで作成した3D/2Dデータをお返します。

※MetaCAM 2D/3D CAD以外のデータへ変換ご希望のお客様は、お気軽にご相談下さい。



CAD専門技術者によりデータ作成

サービス特徴

プログラム専門のCADセンターを設立し、

コスト・品質・納期を徹底的に追及！！

お客様へ高付加価値サービスを提供致します。

低価格

図形作成（寸法チェック）+2度の寸法チェック工程ですが、
図形作成(寸法チェック) 時間のチャージしか頂きません。

高品質

お客様ごとに担当者を固定しますので、
お客様の特徴を理解したプログラマーとして活躍致します。
※コースにより異なります

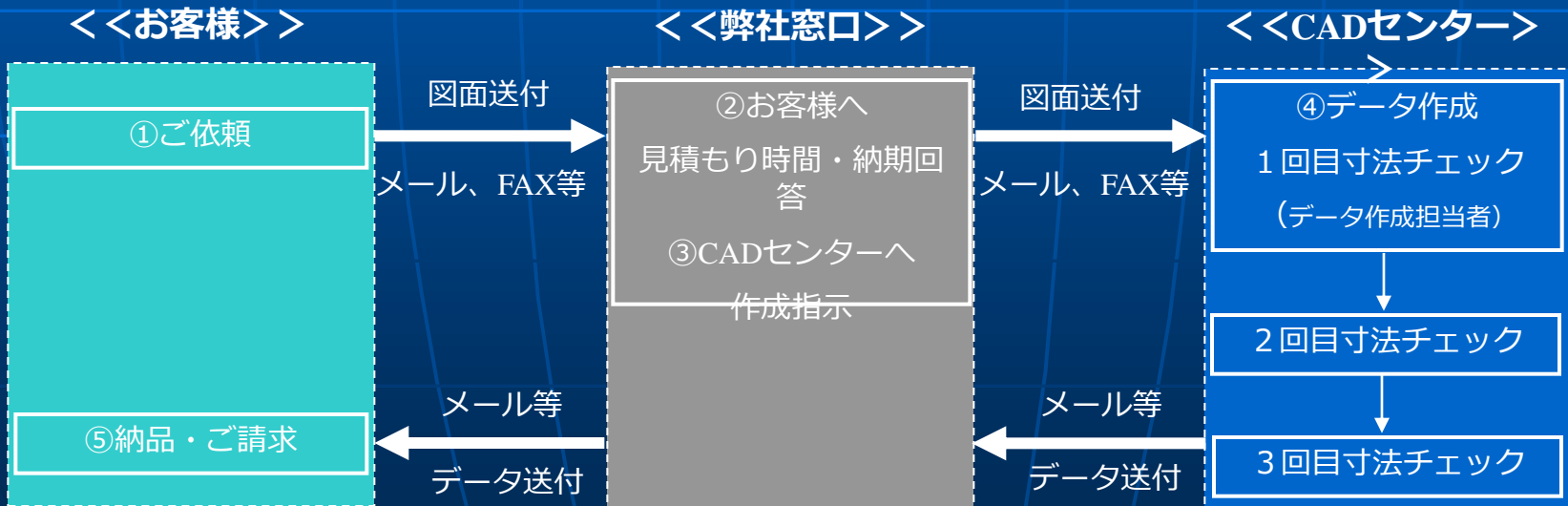
安心

今日ご依頼いただければ、
明日にはデータで納品できる体制を整備しております。
※ご注文図面、ご注文状況により異なります

サービスの流れ

サービスの
流れ

- ① お客様よりご依頼 ⇒ご希望納期と共に図面のお預かり
- ② 弊社窓口より作成見積時間・納期回答 ⇒お客様よりご注文・キャンセルのご回答
- ③ 弊社窓口よりCADセンターへ作成依頼
- ④ CADセンターにてデータ作成 ⇒作成後、3回の寸法チェックを行う
- ⑤ 作業完了後、弊社窓口よりデータの納品



価格体系について

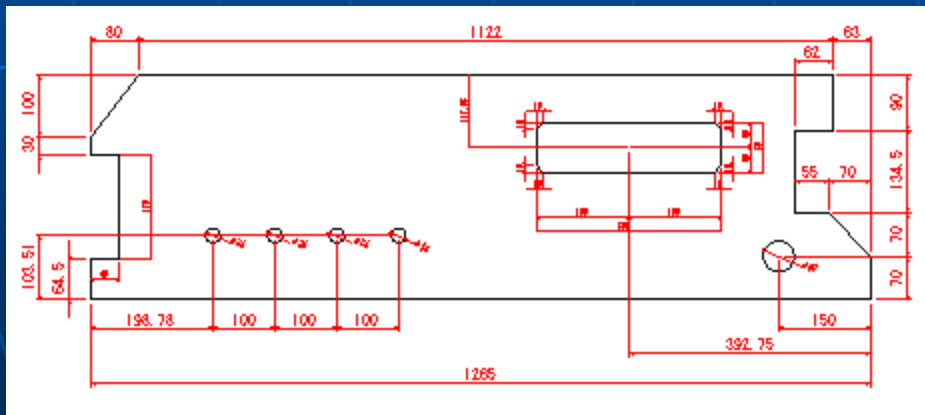
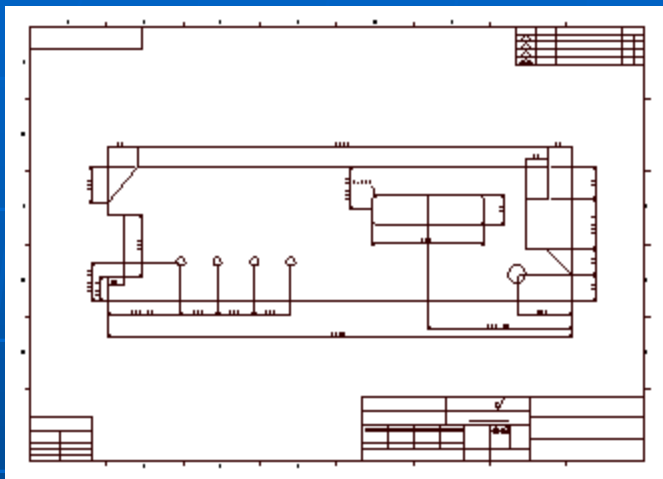
下記5種プラン + スポット を用意致しました

- Sプラン**はお客様のMetaCAMと同じ状態にし、データを作成致します。
- Sプラン**はお客様のノウハウを理解した担当プログラマーを用意させて頂きます。
- Aプラン**はお客様のご希望穴サイズ・レイヤー等、お客様専用ルールにてデータを作成致します。
- 各プラン共に規定時間をオーバーした場合、それぞれの時間単価にてオーバー分を請求させて頂きます。

	料金内時間	時間単価	価格
Sプラン	176時間/月	2,000円/h	352,000円/月
Aプラン	85時間/月	2,100円/h	178,500円/月
Bプラン	55時間/月	2,200円/h	121,000円/月
Cプラン	27時間/月	2,300円/h	62,100円/月
Dプラン	15時間/月	2,450円/h	36,750円/月
スポット		3,100円/h	3,100円/h

※上記金額に別途消費税がかかります。

ご参考価格1

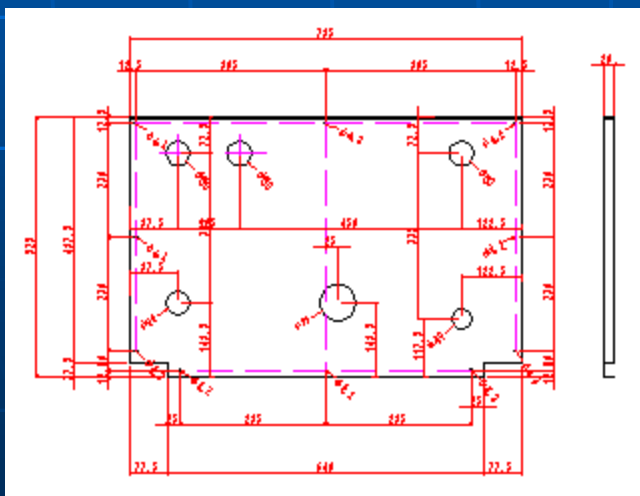
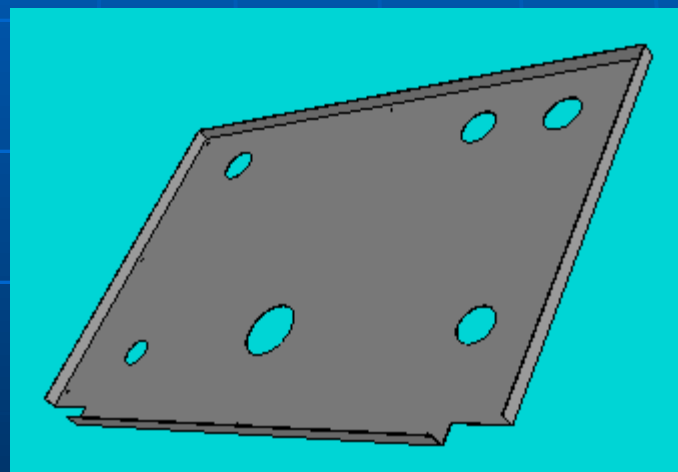
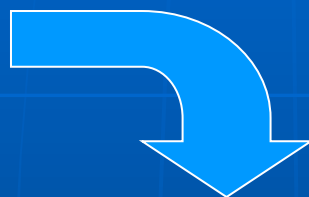
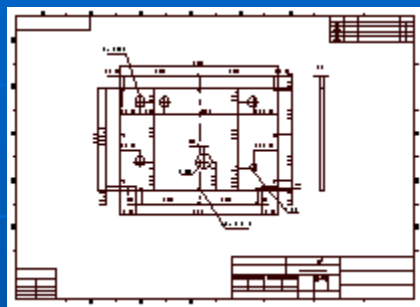


図面サイズ	A4
図面枚数	1枚
基本形作成	
平板(3分)	3分
箱型(10分)	
ダクト(15分)	
追加工(1面毎2分)	
穴数 × 10~20秒	
丸・四角・長丸	6個
異形	
コーナー処理(5秒)	3ヶ所
難易度 (5段階)	1
合計	20分

データ作成料金: ¥600

※難易度は形状・図面状態・寸法の表示方法等により異なります。
尚、数値は弊社の経験に基づいて決定致します。

ご参考価格2

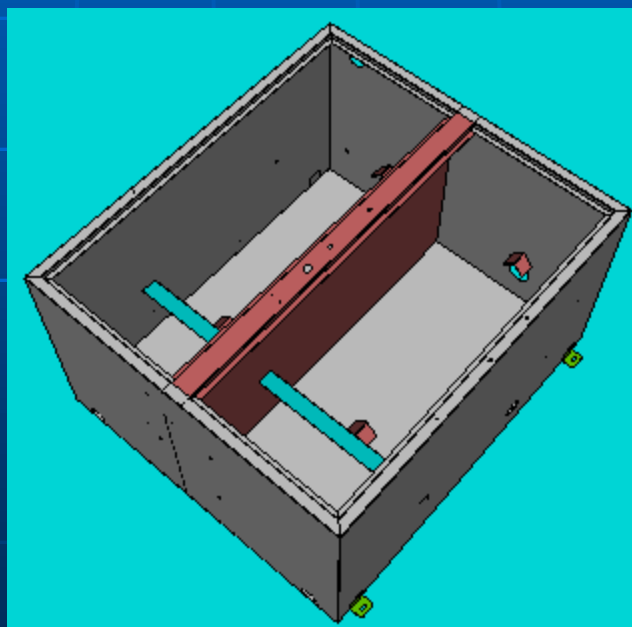
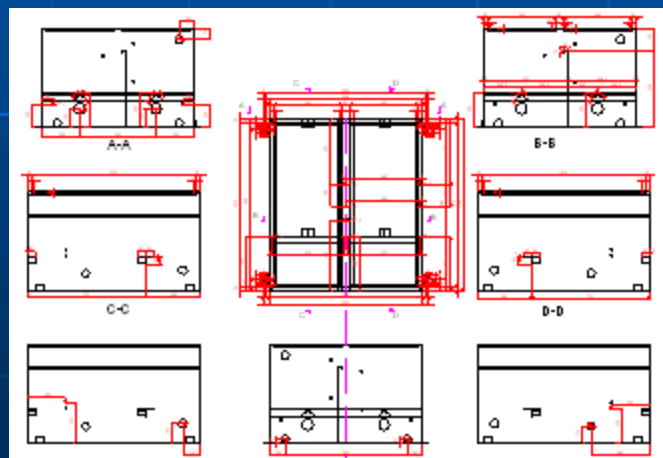
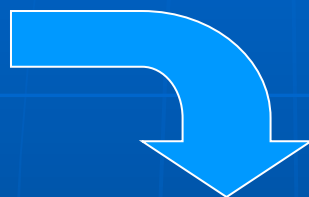
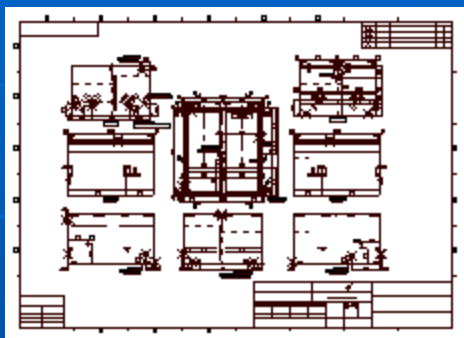


図面サイズ	A3
図面枚数	1枚
基本形作成	
平板(3分)	
箱型(10分)	10分
ダクト(15分)	
追加面(1面毎2分)	2分
穴数 × 10~20秒	
丸・四角・長丸	16個
異形	
コーナー処理(5秒)	
難易度(5段階)	2
合計	20分

データ作成料金: ¥630

※難易度は形状・図面状態・寸法の表示方法等により異なります。
尚、数値は弊社の経験に基づいて決定致します。

ご参考価格3

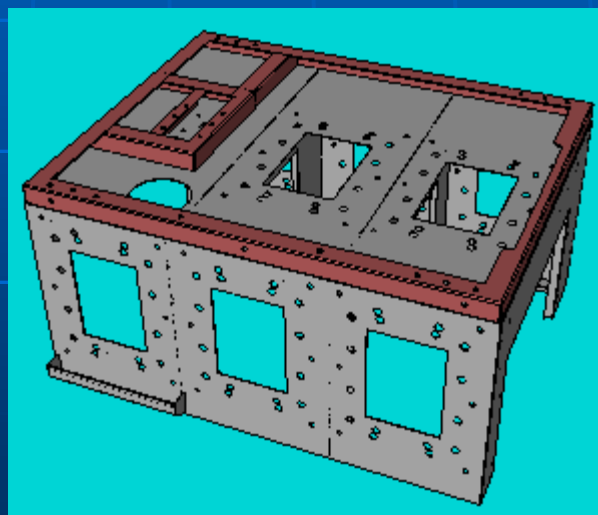
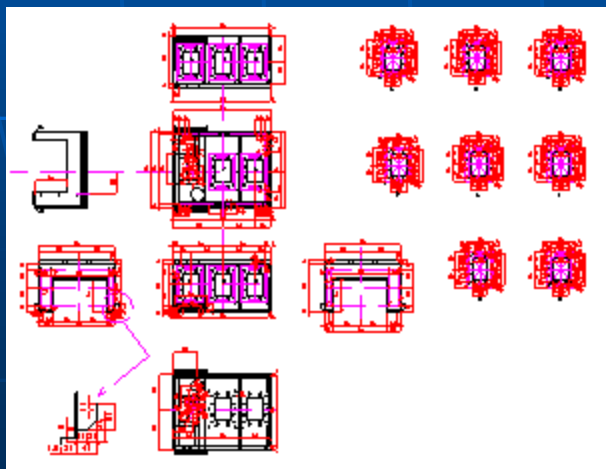
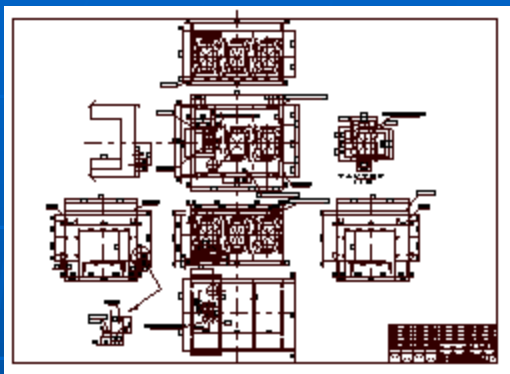


データ作成料金: ¥4,670

図面サイズ	A2
図面枚数	1枚
基本形作成	
平板(3分)	
箱型(10分)	10分
ダクト(15分)	
追加面(1面毎2分)	180分
穴数 × 10~20秒	
丸・四角・長丸	25個
異形	
コーナー処理(5秒)	
難易度 (5段階)	3
合計	4時間20分

※難易度は形状・図面状態・寸法の表示方法等により異なります。
尚、数値は弊社の経験に基づいて決定致します。

ご参考価格4

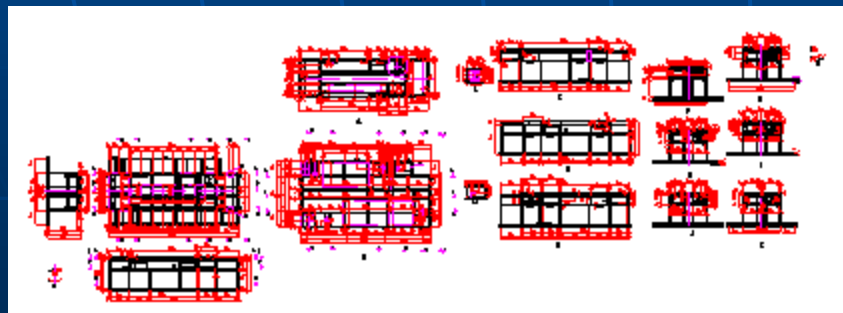
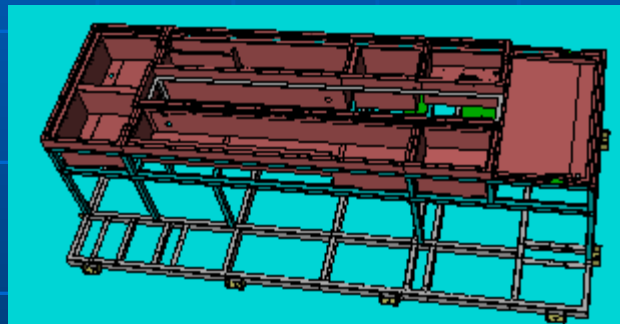
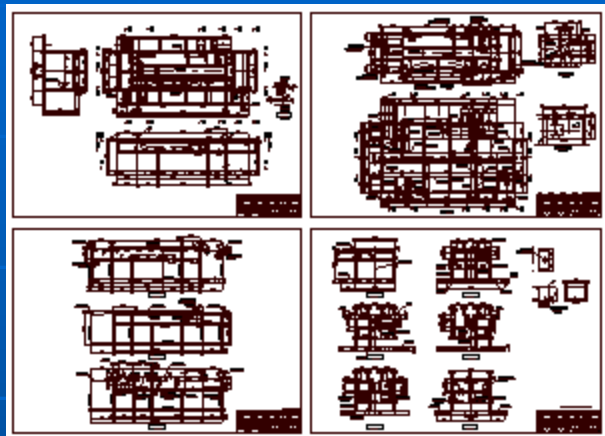


図面サイズ	A2
図面枚数	1枚
基本形作成	
平板(3分)	
箱型(10分)	10分
ダクト(15分)	
追加面(1面毎2分)	300分
穴数 × 10~20秒	
丸・四角・長丸	226個
異形	
コーナー処理(5秒)	
難易度(5段階)	4
合計	8時間40分

データ作成料金: ¥9,330

※難易度は形状・図面状態・寸法の表示方法等により異なります。
尚、数値は弊社の経験に基づいて決定致します。

ご参考価格5



データ作成料金: ¥31,000

図面サイズ	A1
図面枚数	4枚
基本形作成	
平板(3分)	
箱型(10分)	10分
ダクト(15分)	
追加面(1面毎2分)	430分
穴数 × 10~20秒	
丸・四角・長丸	173個
異形	
コーナー処理(5秒)	
難易度 (5段階)	5
合計	20時間30分

※難易度は形状・図面状態・寸法の表示方法等により異なります。
尚、数値は弊社の経験に基づいて決定致します。

ユーザー様の声

【A社様:レーザージョブショップ】

<利用前>

- ① 作成データは簡単だが、図面枚数が大量・短納期である
- ② 完成データのチェックを作業者のみしかしていない（データ検査費が掛けられない）
- ③ 仕事量の山谷が激しく、ピーク時の人員を揃えられない

<利用後>

- ① **短納期**（1～36時間以内）でデータが**完成**してくるので、加工機がフル稼働できる
- ② 完成データを**3回（別業者）検査**してくれるので安心
- ③ 固定費が変動費に変わり、売上に合わせられるので**経費削減**できた

【B社様:試作精密板金】

<利用前>

- ① データ作成から現場作業まで一人の作業者が行なっているため、データ作成に時間が掛けられない
- ② 短納期が通常のためデータ不良などが出るとすべてやり直しになってしまう、
納期に間に合わない

<利用後>

- ① 現場作業に特化でき、加工機がフル稼働できる
- ② 完成データを3回（別作業員）検査してくれるので安心

【C社様:製缶板金】

<利用前>

- ① 図面が複雑すぎて、自社で展開作業をするとかなりの時間掛かり、現場作業が
ストップしてしまう
- ② 人材の育成や管理などの労務管理が大変である

<利用後>

- ① 自社でプログラマーの得意分野図面を作成させて、**難易度が高く不慣れな図面を**
アウトソーシングが出来て、加工機の稼働率も上がり現場の手が空かなくなった
- ② プログラマーのレベルアップや育成・管理がなくなり、**業務が楽になった**

お問い合わせ先

株式会社GDL プログラムサービス事業部

担当: 近藤

〒600-8815 京都府京都市下京区中堂寺栗田町1番地
サイエンスセンタービル4号館

- E-mail. ps@gd-link.com
- TEL. 075-314-9439
- FAX. 020-4662-4909

営業時間 9:30~17:30 (弊社営業日)